



RIDER TECHNICZNY 2023 – ŚWIATŁO

Manager zespołu: Filip Wojnar

Mail: filip@tgd.com.pl

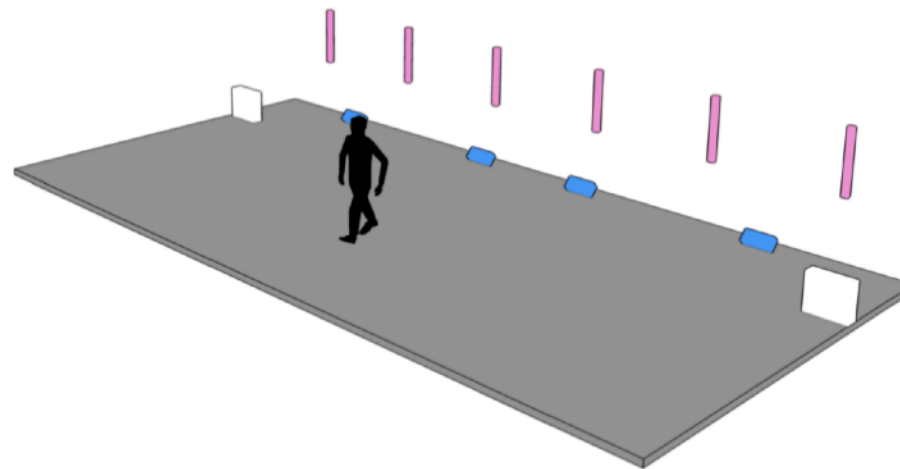
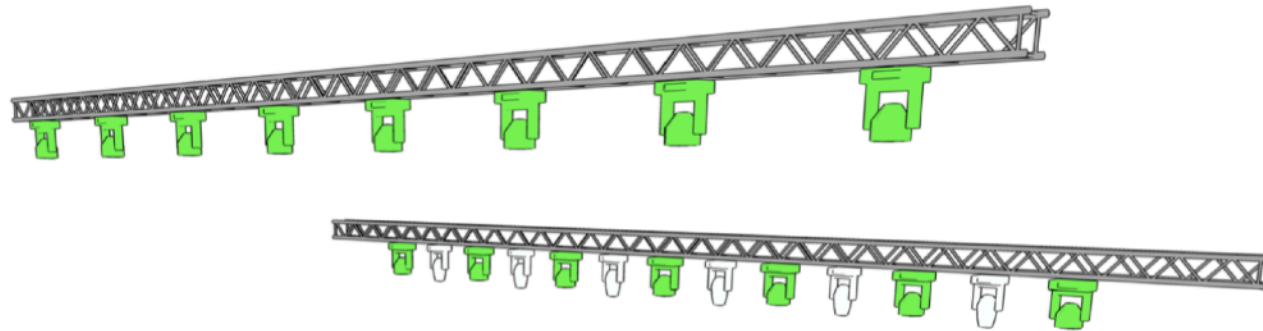
Tel. +48 500 035 505

Organizator zobowiązany jest do zapewnienia oświetlenia adekwatnego do jakości i wielkości organizowanej imprezy wraz z wykwalifikowanym realizatorem światła, który będzie na próbie zespołu i w przypadku wystąpienia takiej potrzeby zrealizuje wskazówki tour managera i realizatora dźwięku.






Zespół przyjeżdża bez swojego realizatora światła, poniższa lista sprzętu i projekt oświetlenia jest rekomendowany do zapewnienia odpowiedniego poziomu występu artystów.

Jeśli organizator nie jest w stanie zapewnić poniższych urządzeń, prosimy o zapewnienie zamienników.

- Konstrukcja musi być stabilna, wypoziomowana i wykonana zgodnie z obowiązującymi przepisami BHP. Całość powinna posiadać aktualne atesty.
- Na czas koncertu zespołu tył i boki sceny muszą być szczelnie wystłonięte czarnym nieprzezroczystym materiałem. W oknie sceny nie mogą znajdować się żadne banery ani inne elementy scenograficzne zasłaniające oświetlenie lub scenografie zespołu.
- W przypadku koncertów eventowych i dużych festiwali oświetlenie jest projektowane indywidualnie. Wymagany jest kontakt z managerem w celu wykonania projektu.
- Multimedia są integralną częścią oświetlenia, koordynacja całości spoczywa na firmie oświetleniowej.
- Szef ekipy zobowiązany jest do kontaktu nie później niż 7 dni przed koncertem
- Sprzęt musi być gotowy do pracy na godzinę przed przyjazdem techniki.
- Prosimy o dwie osoby do pomocy przy rozładunku i załadunku sprzętu zespołu, na próbie oraz po koncercie.
- Konsoleta: GrandMa2 light/full lub podobna

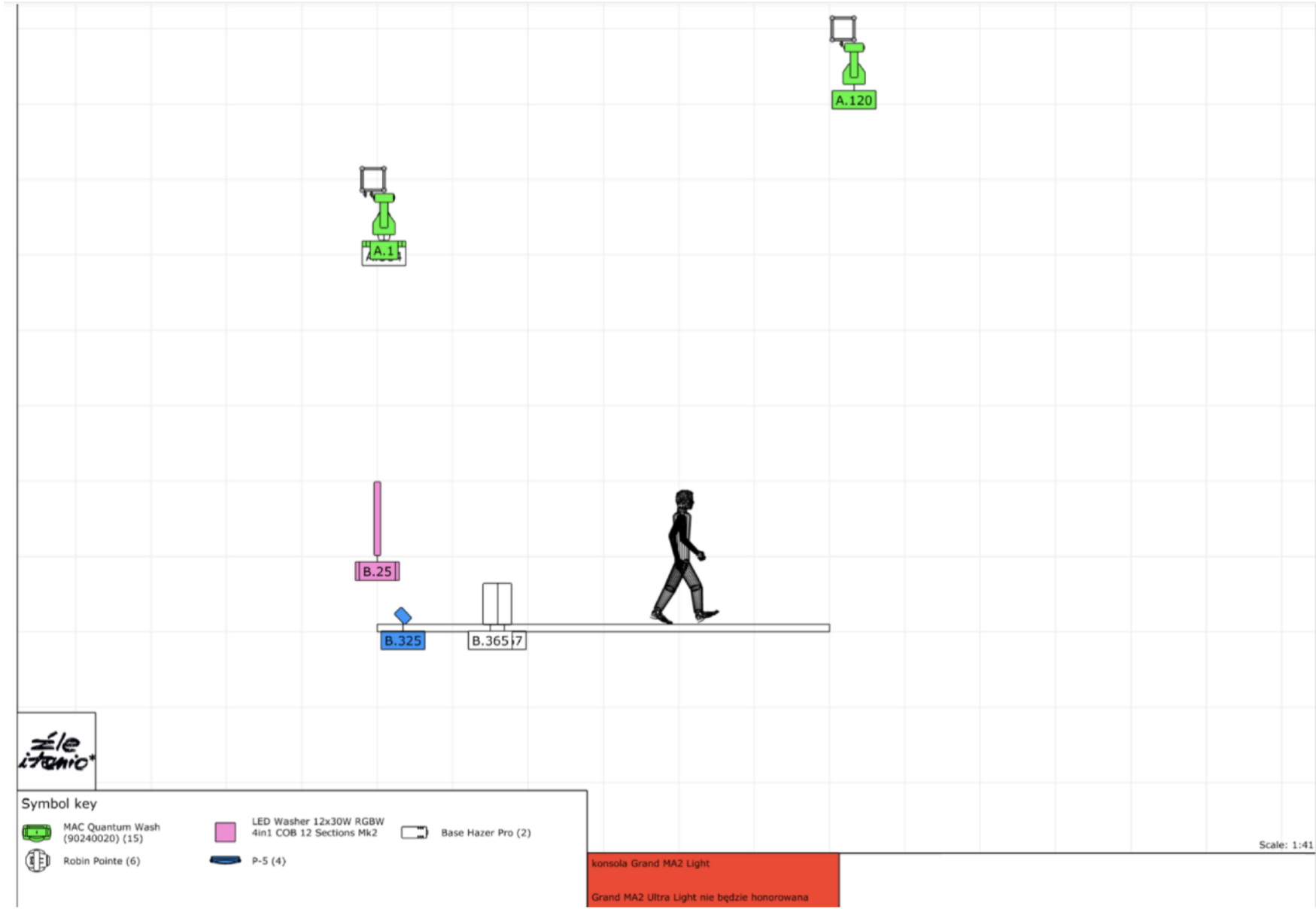


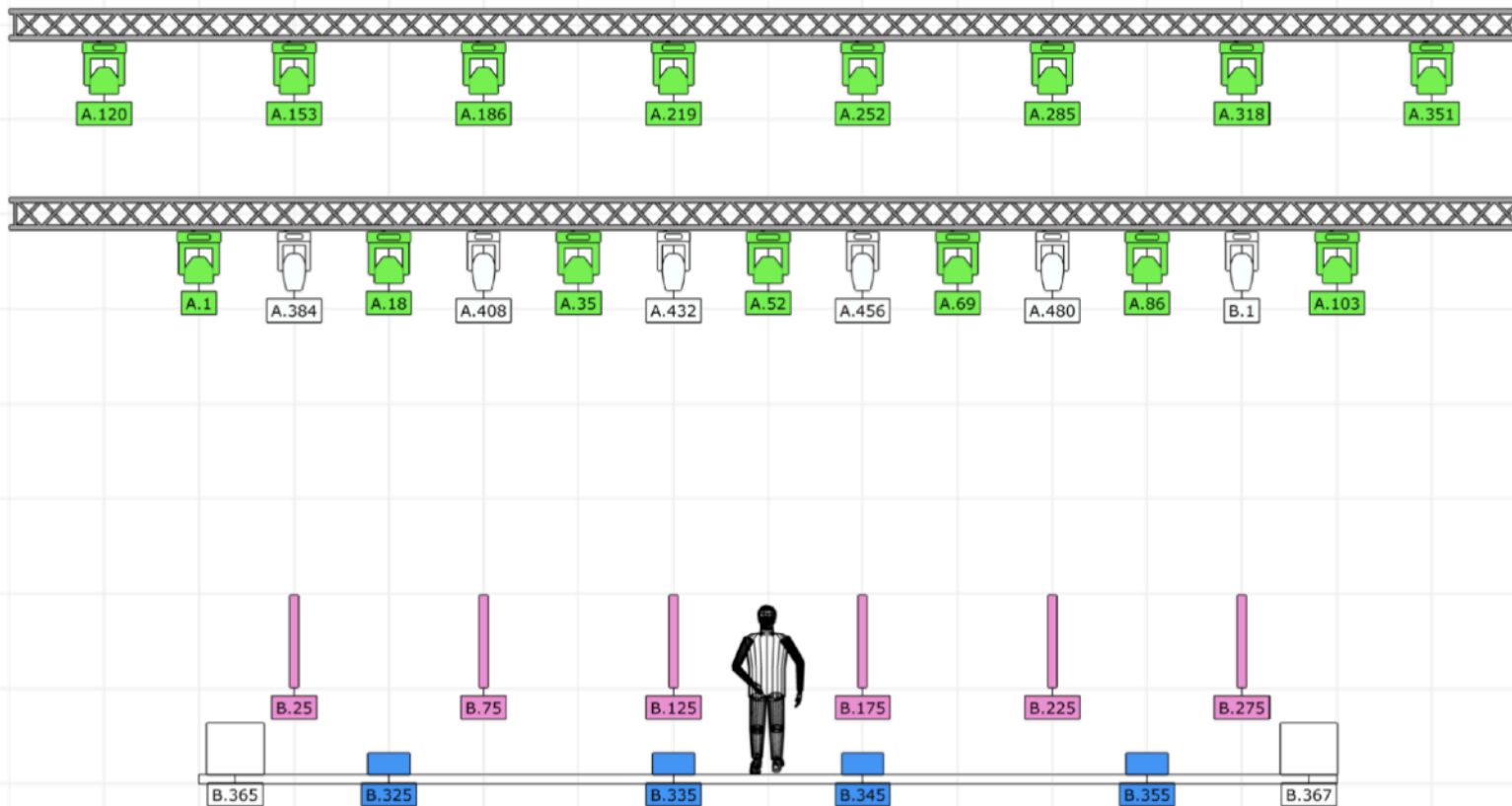
Symbol key

- | | | | | | |
|---|-------------------------------------|---|--|---|--------------------|
|  | MAC Quantum Wash
(90240020) (15) |  | LED Washer 12x30W RGBW
4in1 COB 12 Sections MK2 |  | Base Hazer Pro (2) |
|  | Robin Pointe (6) |  | P-5 (4) | | |

konsola Grand MA2 Light

Grand MA2 Ultra Light nie będzie honorowana





**zle
itqano**

Symbol key

MAC Quantum Wash (90240020) (15)

Robin Pointe (6)

LED Washer 12x30W RGBW 4in1 COB 12 Sections Mk2

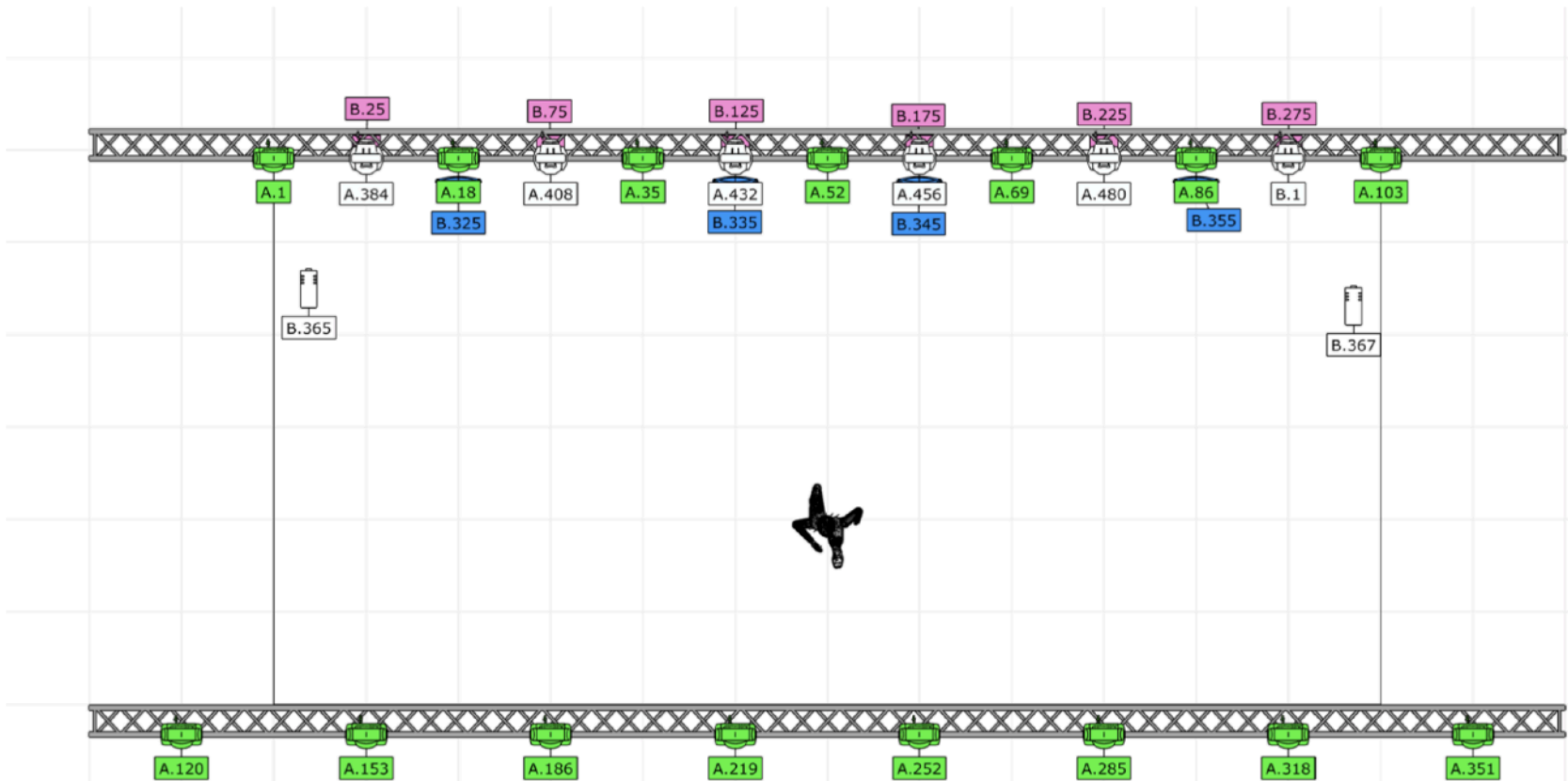
P-5 (4)

Base Hazer Pro (2)






konsola Grand MA2 Light

Grand MA2 Ultra Light nie będzie honorowana

Scale: 1:4:



Symbol key

-  MAC Quantum Wash (90240020) (15)
-  LED Washer 12x30W RGBW 4in1 COB 12 Sections MK2
-  Base Hazer Pro (2)
-  Robin Pointe (6)
-  P-5 (4)

konsola Grand MA2 Light
 Grand MA2 Ultra Light nie będzie honorowana

Scale: 1:4:

New equipment report

Project: male TGD v0.6

Drawing version: v1.2

Fixtures

#	Fixture	Optics	Weight	Rating
6	Flash Butrym LED Washer 12x30W RGBW 4in1 COB 12 Sections Mk2 (P7200011)	Standard Lens, 50°	51,6kg	2,4KW
2	Hazebase Base Hazer Pro		36kg	0W
15	Martin MAC Quantum Wash (90240020)	Standard Lens, 11° - 53°	315kg	13,2KW
6	Robe Robin Pointe	Spot application lens, 5° - 20°	90kg	2kW 820W
4	SGM P-5	Narrow Lens, 15°	35,6kg	1kW 672W
		<i>Total</i>	<i>528,2kg</i>	<i>20kW 92W</i>